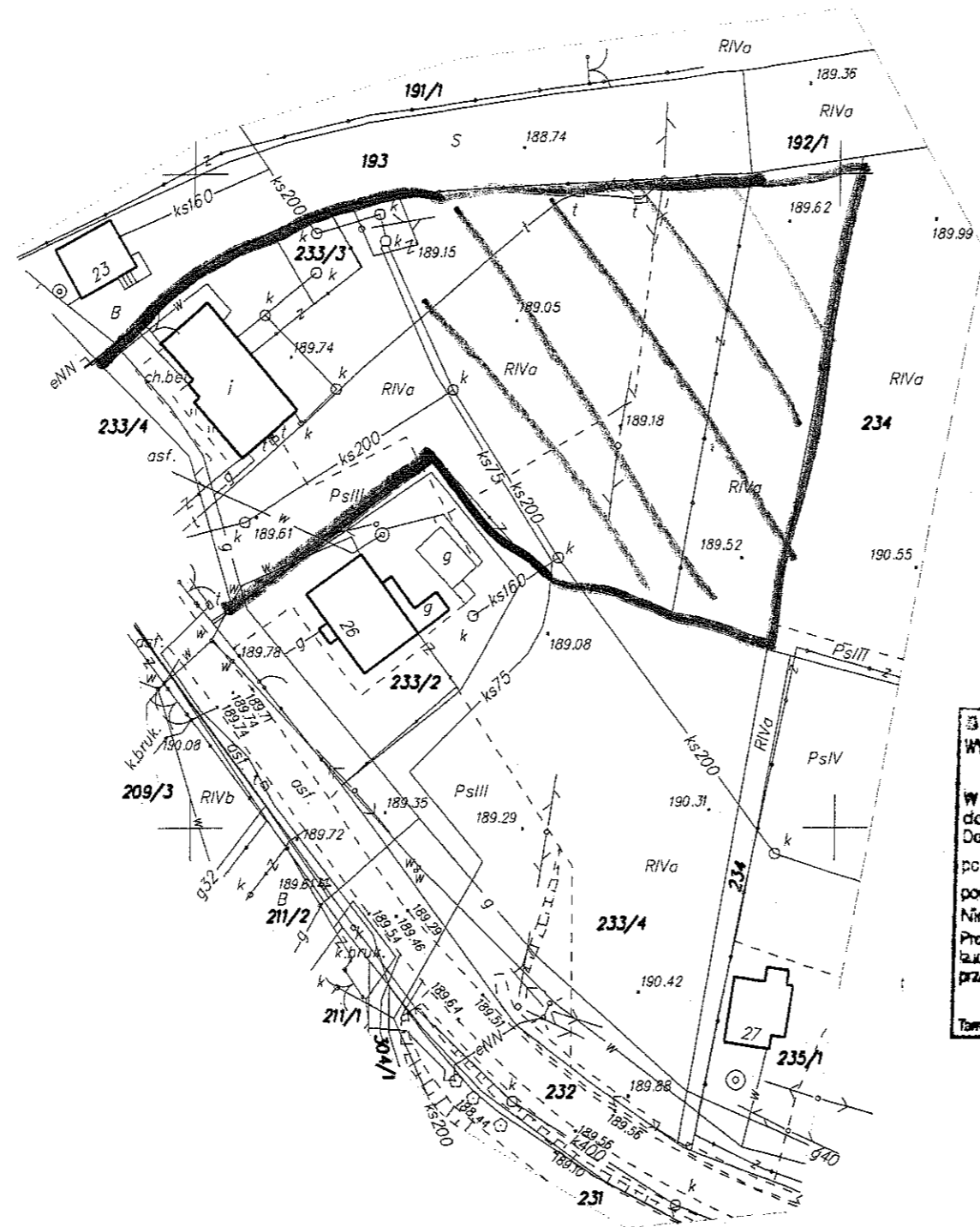


5545200  
7494100

5545200  
7494400



5545100  
7494100

5545100  
7494400

**STAROSTWO POWIATOWE W TARNOWIE**  
WYDZIAŁ GEODEZJI  
Ośrodek Dokumentacji Geodezyjnej i Kartograficznej

W obszarze oznaczonym linią  
dokonano aktualizacji treści mapy zasadniczej.  
Dokumenty z pomiaru uzupełniającego przyjęte do zasobu  
powiatowego w dniu 2012-04-11 i zewidencjonowano  
pod nr 3555-11-113/12

Niniejsza mapa może służyć celom projektowym.  
Projektowane obiekty budowlane wymagają pozwoleń na  
zaćwiczenie polegających na wytyczeniu i inwentaryzacji powykonawczej  
przez jednostki uprawnione do wykonywania prac geodezyjnych.

Tarnów, dnia 2012-04-11

Z up. STAROSTY:

mgr inż. Jadwiga Nikiel-Habna  
KIEROWNIK

Godła mapy w układzie 2000:  
7.125.20.22

Godła mapy w układzie 65:  
164.343.11 (154)

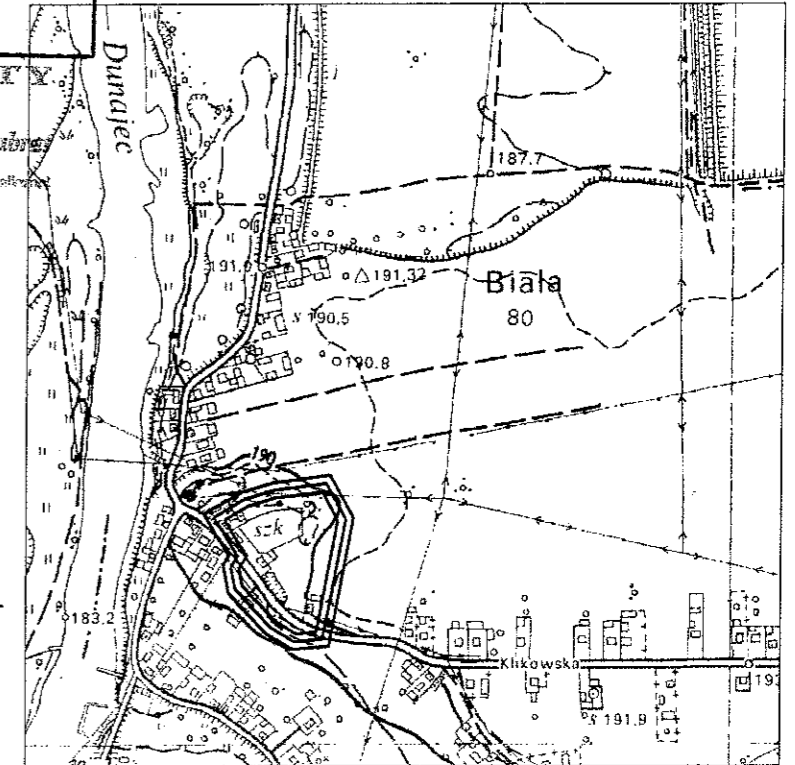
województwo: małopolskie  
powiat: tarnowski  
jednostka ewidencyjna:  
121609 2 Tarnów - Gmina  
obręb: 0001 Biała  
nr działki: 233/4  
DZ: 6202/12

**MAPA DO CELÓW  
PROJEKTOWYCH**  
powstała na podstawie przeskalowania  
mapy zasadniczej w skali 1:2000  
i pomiaru bezpośredniego w terenie  
Układ 2000, układ lokalny  
**SKALA: 1:1000**  
Zaktualizowano w terenie wg stanu  
z dnia 20.03.2012r.

Wykonawca:  
**USŁUGI GEODEZYJNE**  
mgr inż. ROMAN STANUSZEK  
GEODETA UPRAWNIONY Nr 9165  
33-100 Tarnów, ul. Główna 26  
TEL: (014) 656-36-08 605352680  
e-mail: geodezjastanuszek@interia.pl

GEODETA UPRAWNIONY  
mgr inż. Roman Stanuszek

Charakter planowanej inwestycji nie wpłynie na sposób zagospodarowania gruntów objętych mapą do celów projektowych.  
Mapę sporządzono bez ustalenia służebności gruntowych.



ORIENTACJA Skala 1:10000