

KOPIA MAPY ZASADNICZEJ

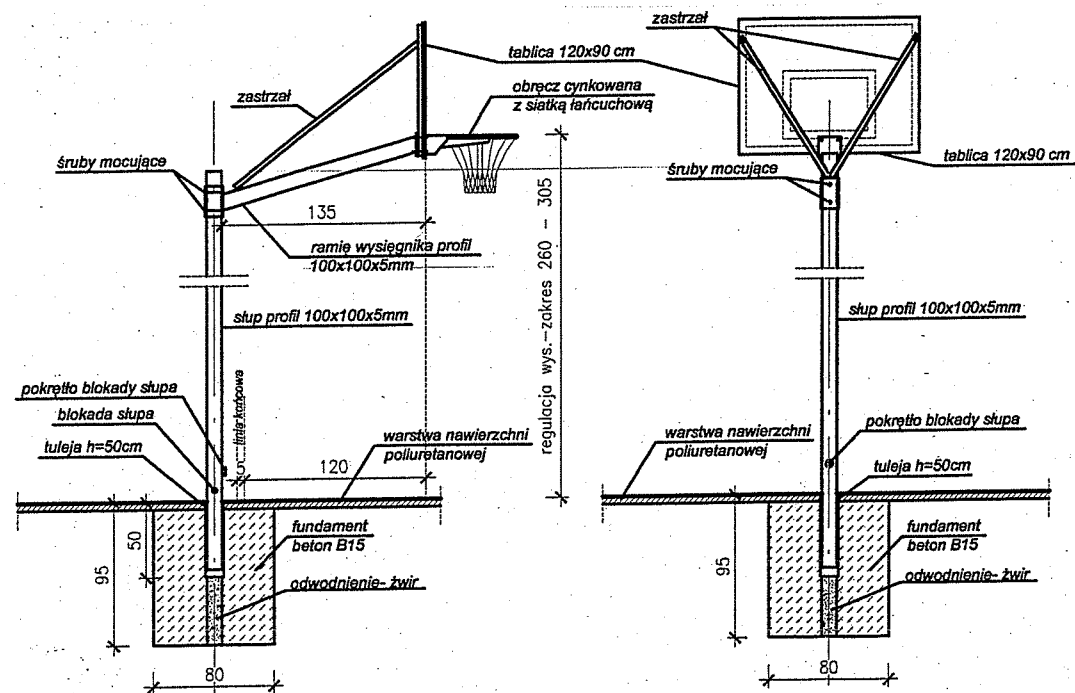
SKALA 1:1000
 obr. Zbylitowska Góra 0013: dz. 420/1
 Sekcje mapy: 7.123.20.01.4

1. Kolor szary - „skan” mapy analogowej 2. Pozostałe kolory - elementy mapy, które zostały pomierzone bezpośrednio w terenie.

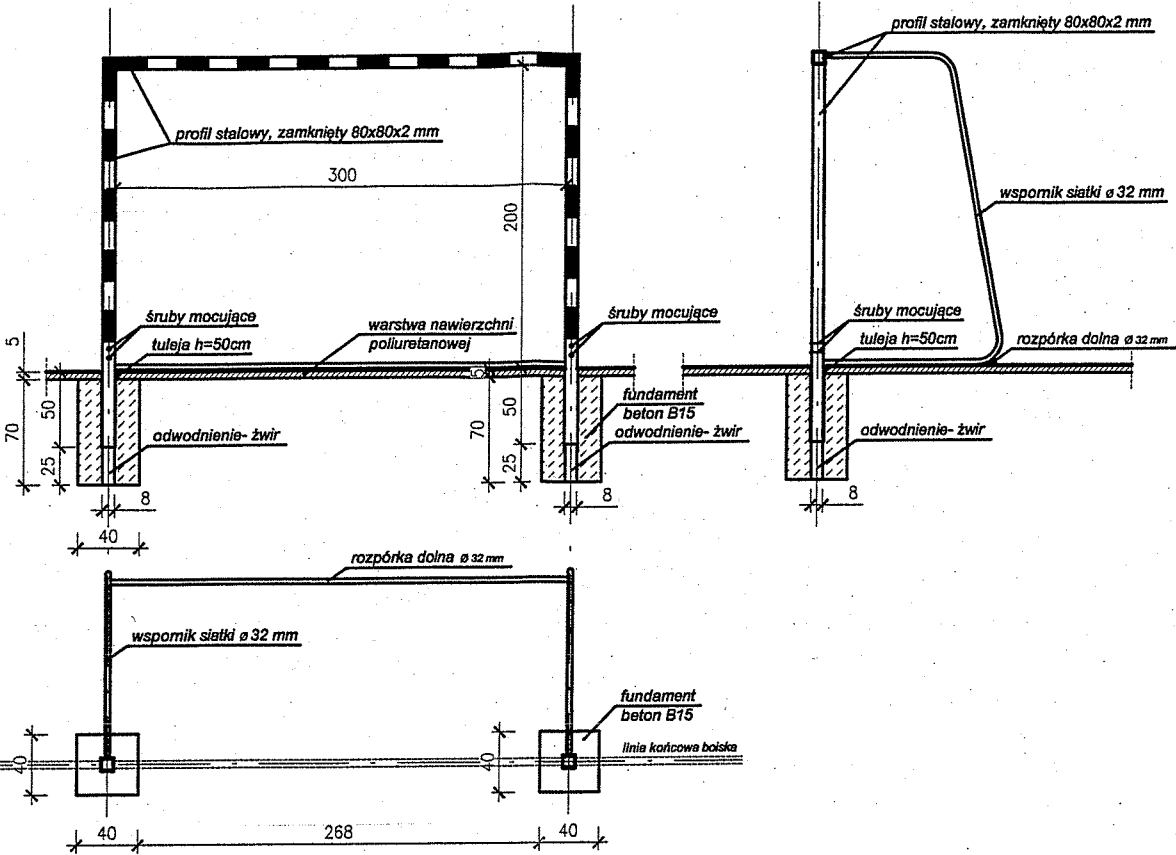


Obiekt:	Plan zagospodarowania działki nr 420/1 przy Zespole Szkół Publicznych w Zbylitowskiej Górze – budowa boiska sportowego wielofunkcyjnego			
Projektował:	nr uprawnień	Podpis Wojciecha Suchowskiego	data:	skala: nr rys.
inż. Wojciech Suchowski	12/Tw/75	Wojciech Suchowski tel. (0-14) 123 45 67 Upr. budowlana, kierownik do projektowania, kierownik i nadzór	XII 2013r	1:1000 1

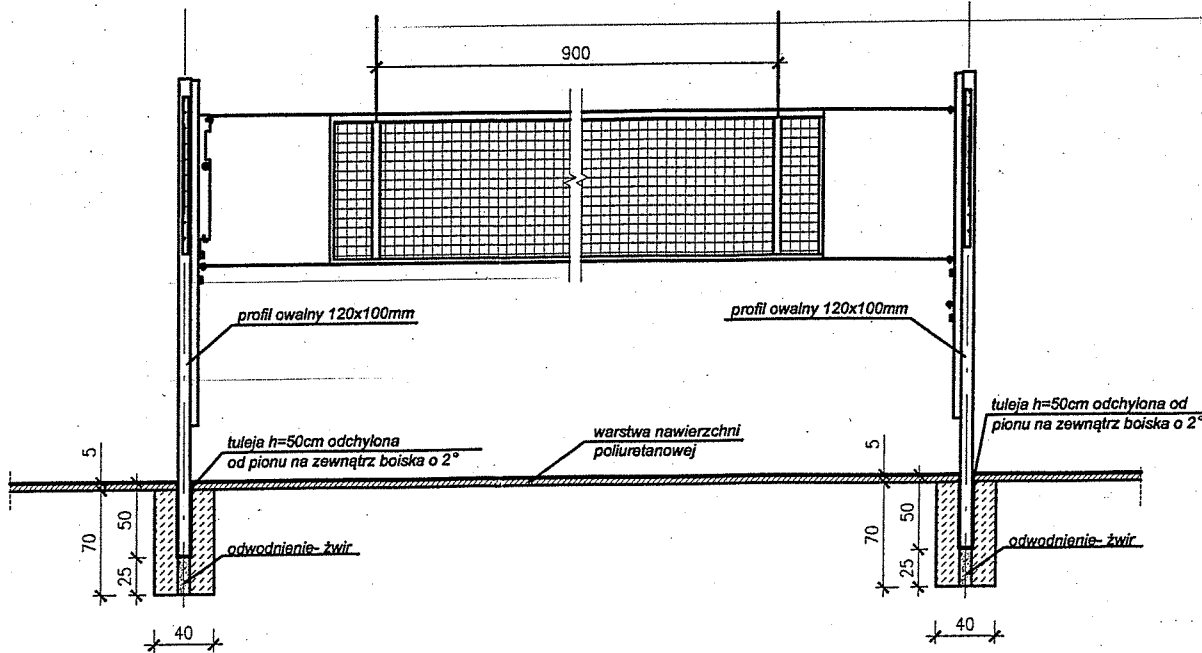
STOJAK DO KOSZYKÓWKI STAŁOWY Z REGULACJĄ WYSOKOŚCI, MONTOWANY W TULEI, 2 SZT.



BRAMKA STAŁOWA STACJONARYJNA DO PIŁKI RĘCZNEJ O WYM. 3x2m, MONTOWANA W TULEI, 2 SZT.



SŁUPKI DO SIATKÓWKI ALUMINIOWE Z MOŻLIWOŚCIĄ DEMONTAŻU, MONTOWANE W TULEJACH, 4 KPL.



Obiekt:	Budowa boisk wielofunkcyjnych o nawierzchni poliuretanowej					
Projektował:	nr uprawnień	podpis	rysunek:			
inż. Wojciech Suchowski	12/Tw/75		branża: architektura	data:	skala:	nr rys.

inż. WOJCIECH SUCHOWSKI
33-100 Tarnów, ul. Główna 4
tel. (0-14) 26-81-09
Upr. budowlane Nr 12/Tw/75
do projektowania, kierowania
i nadzorowania