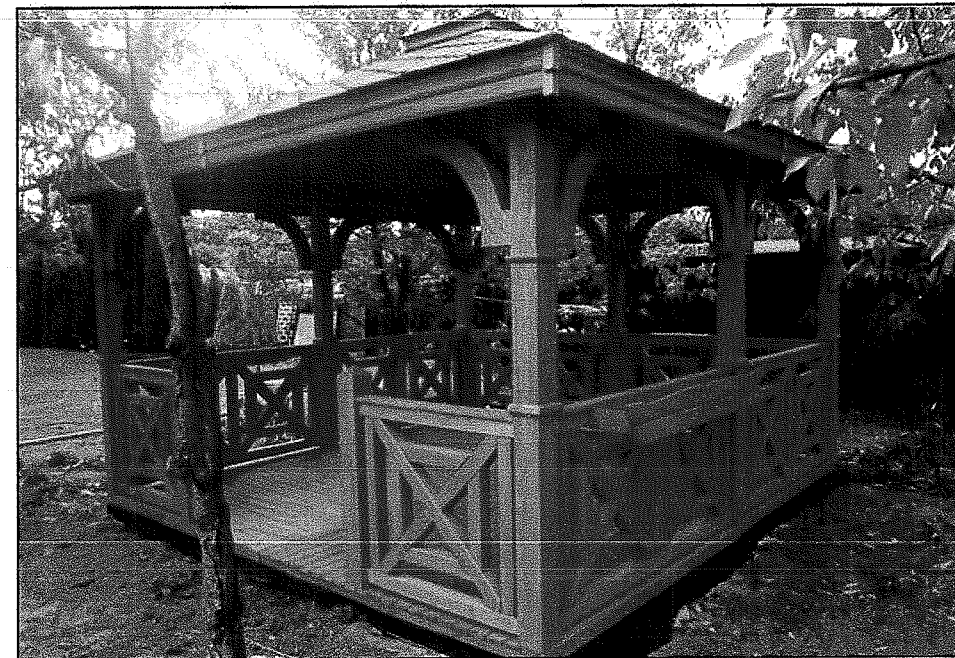
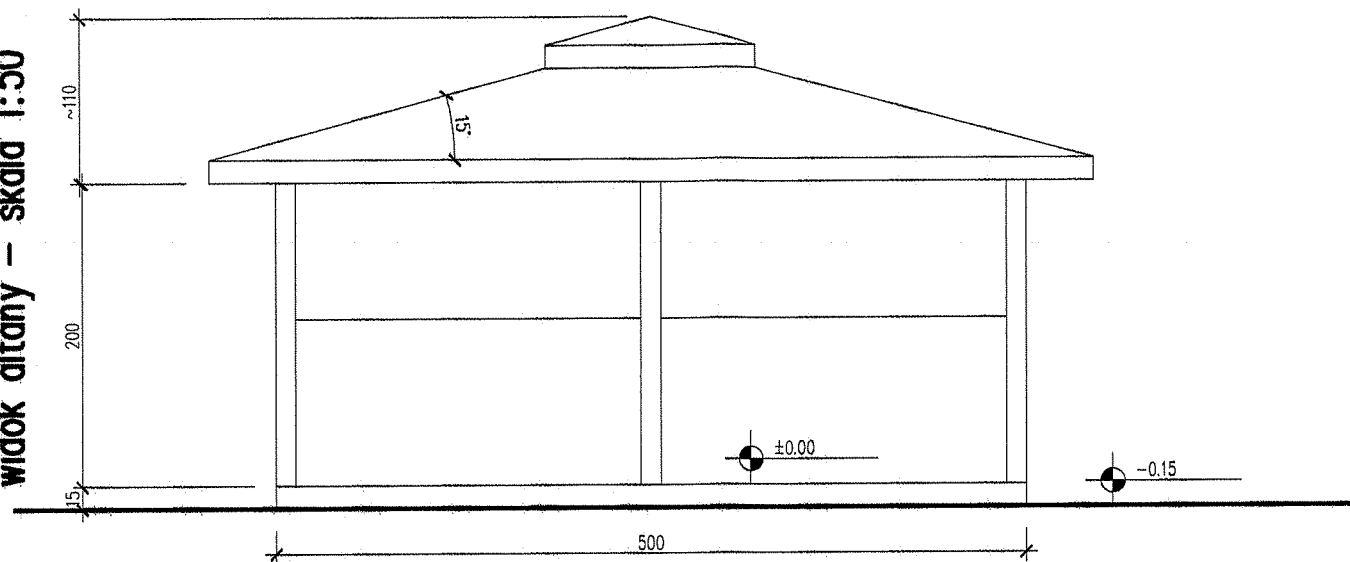
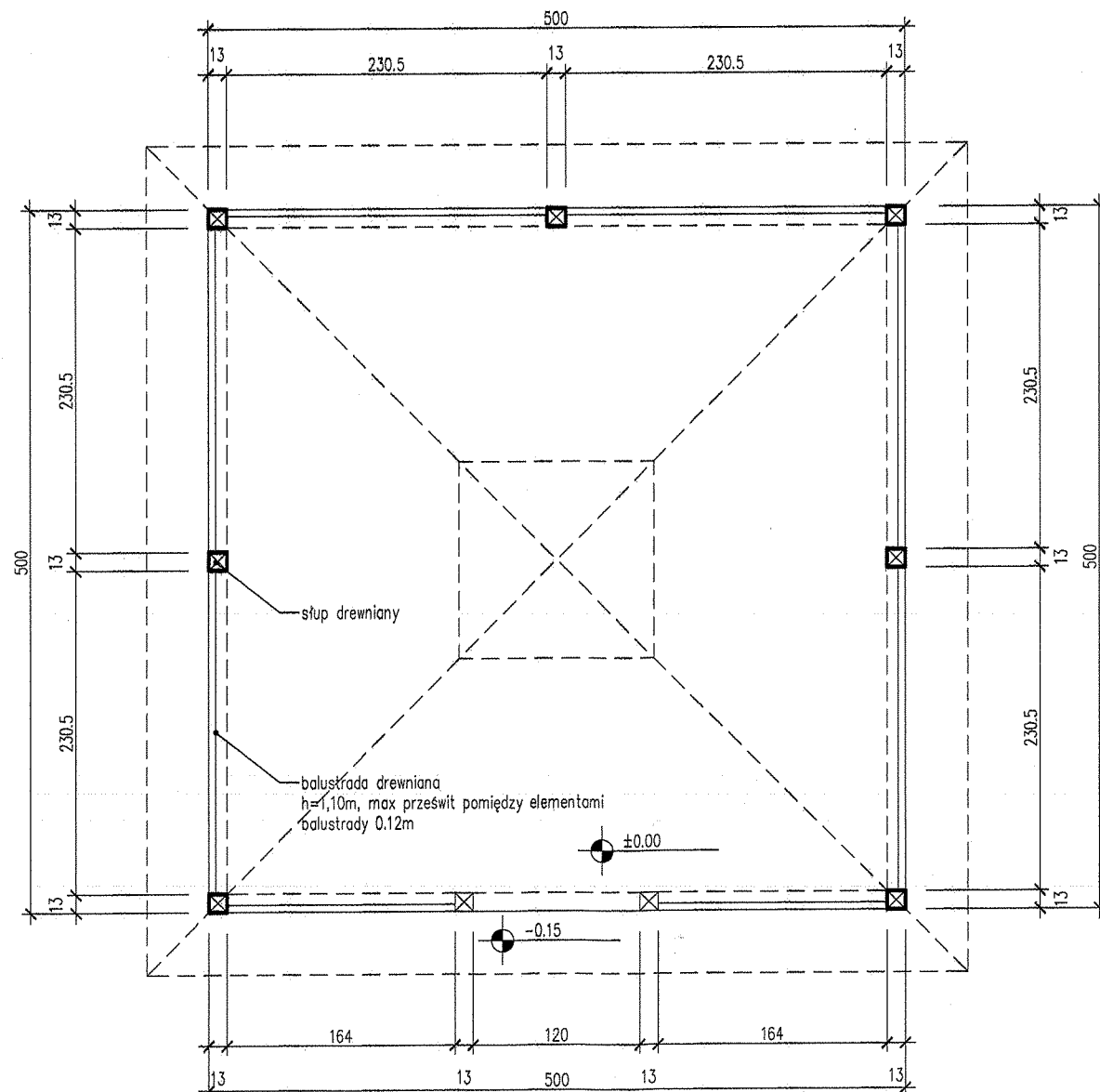

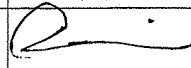


widok altany – skala 1:50



rzut altany – skala 1:50



		obiekt: Altana adres: Zgłobice gm. Tornów, dz. nr 311/27 i 312/3 stadium: projekt budowlany		
specjalność	projektował	nr uprawnień	podpis	rysunek:
architektoniczna	mgr inż. arch. Magdalena Frijhauf-Zawisza	NBUA-7342/30/98		rzut, widok altany – schemat, zdjęcia
				branza: architektura
				data: 10.2013
				skala: 1:50
				nr rysunku: 2

ABC-N

--- granice działek lokalizacyjnych przedszkola

— linie rozgraniczające teren

▨ istniejące budynki

⑥ — projektowana altana typowa prefabrykowana o pow. 25mkw

Elementy zagospodarowania objęte wcześniejszym pozwoleniem na budowę

① — istniejący wjazd na działkę od ul. Nowej — projektowanie utwardzenie

① — projektowany wjazd od ul. Długiej

② — projektowany budynek przedszkola

③ — projektowane miejsce gromadzenia odpadów stałych

④ — projektowane miejsca parkingowe 509298 i 7493500 dla samochodów osobowych

④ — projektowane miejsce dla niepełnosprawnego

⑤ — projektowany plac zabaw

— projektowane ławki bez oparcia

— projektowane ławki z oparciem

⑦ — projektowana piaskownica

— projektowane ogrodzenia

HP2-1 — istniejące hydranty p.poz

K1 — istniejąca studnia na kanale sanitarnym — odbiornik ścieków socjalno-bytowych z projektowanego budynku

S1 — projektowana studnia kanalizacyjna $\varnothing 1,0m$

— projektowana kanalizacja sanitarna

HPx — projektowany hydrant p.poz $\varnothing 80mm$

— projektowany przyłącz gazu

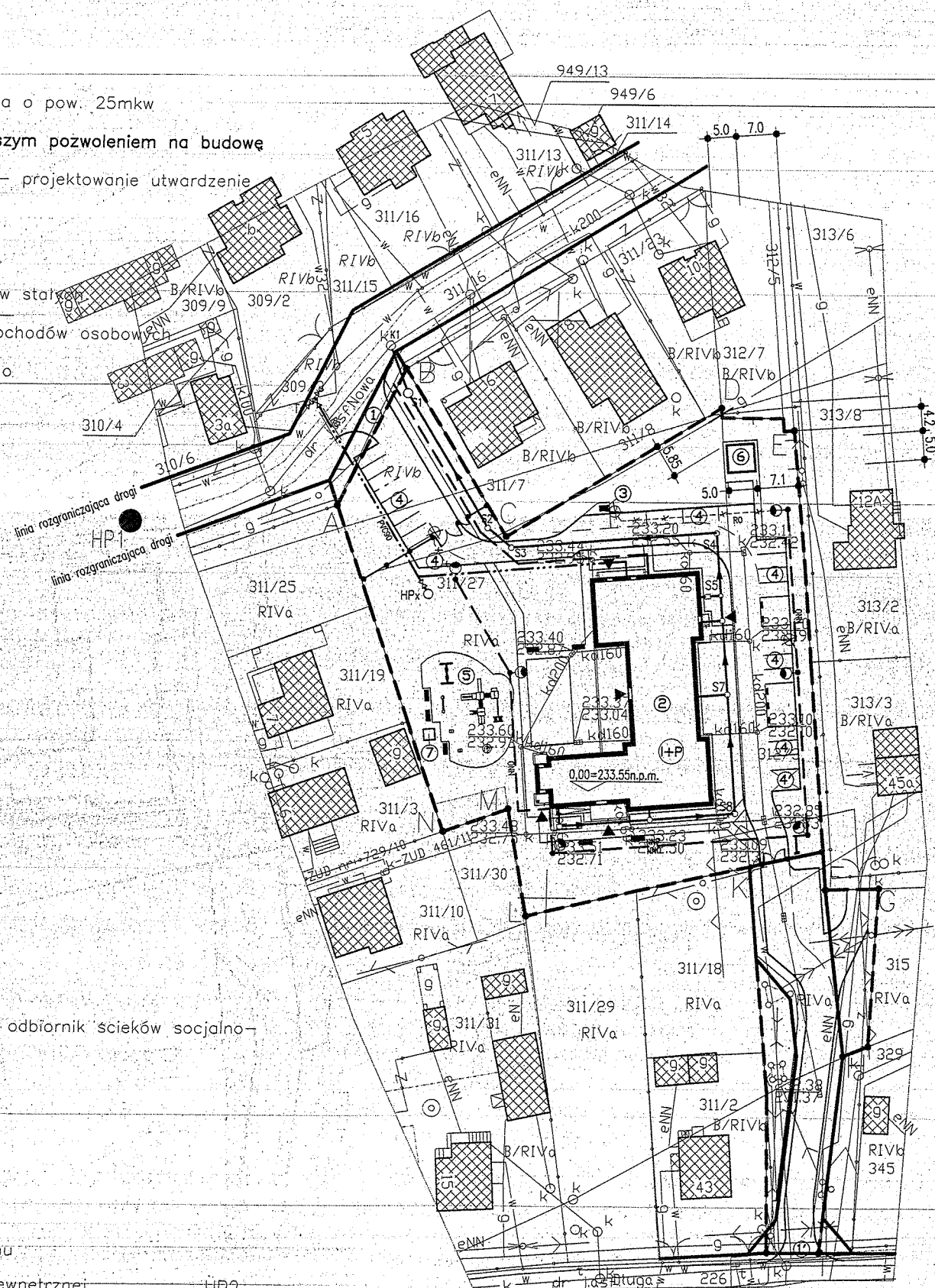
— projektowany przyłącz wody

— projektowana linia kablowa oświetlenia terenu

— podziemny odcinek instalacji elektrycznej wewnętrznej

— projektowana latarnia oświetlenia zewnętrznego

— latarnia oświetlenia zewnętrznego oraz odcinek kabla oświetleniowego do likwidacji



Sytuacja — dz. nr 311/27 i 3
Tarnów
skala 1:1000

Investor: Gmina Tarnów, 33-100 Tarnów, ul. 1335224, 7493722

STAROSTWO POWIATOWE W TARNÓWIE
WYDZIAŁ GEODEZJI
Geodezyjne Biuro Powiatowe w Tarnowie
W obszarze oznaczonym na mapie
powiatowej nr 1335224/7493722, między miejscowościami:
Dokulany 7493722, 7493723, 7493724, 7493725, 7493726
Sowiadowice w ul. 1335224/7493722, 7493723, 7493724, 7493725, 7493726
pod nr 3619/21-925/13
Niniejsza mapa ma służyć do celów projektowych.
Projektowane elementy budowlane występujące na planie pozwolenia na
budowę przebiegają w wyznaczonych miejscach i nie powodują
żadnych zmian w planie sytuacyjnym ani w wytyczeniu placu budowy.
2013-06-04

STAROSTA

mgr inż. Barbara Borczyk
ul. Gołkowska w Tarnowie, Geodezja

Godła mapy w układzie 2000:
7.123.20.06
7.123.20.07
Godła mapy w układzie 65:
174.121.21 (243)

województwo: małopolskie
powiat: tarnowski
miejscowość: Zągłobice
jednostka ewidencyjna:
121609 2 - Tarnów Gmina
obręb: 0014 - Zągłobice
nr działki: 311/27
DZ: 8521/2013

MAPA I
PROJEKT

powstała na pod
mapy zasadniczej
i pomiaru bezpos.

Układ

SKALA
Zaktualizowano

z dnia26

Charakter planowanej inwestycji nie wpłynie na sposób zagospodarowania grun-
tów sporządzane bez ustalenia służebności gruntowych.