

Proj. zjazd indywid.  
km 0+785,19

Proj. zjazd indywid.  
km 0+747,54

Proj. zjazd indywid.  
km 0+719,54

Proj. zjazd indywid.  
km 0+696,84

Proj. zjazd indywid.  
km 0+629,01

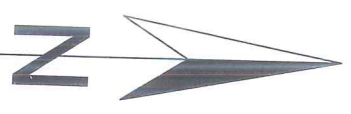
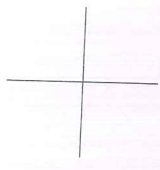
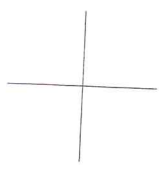
Proj. zjazd indywid.  
km 0+591,69

Proj. zjazd indywid.  
km 0+482,22

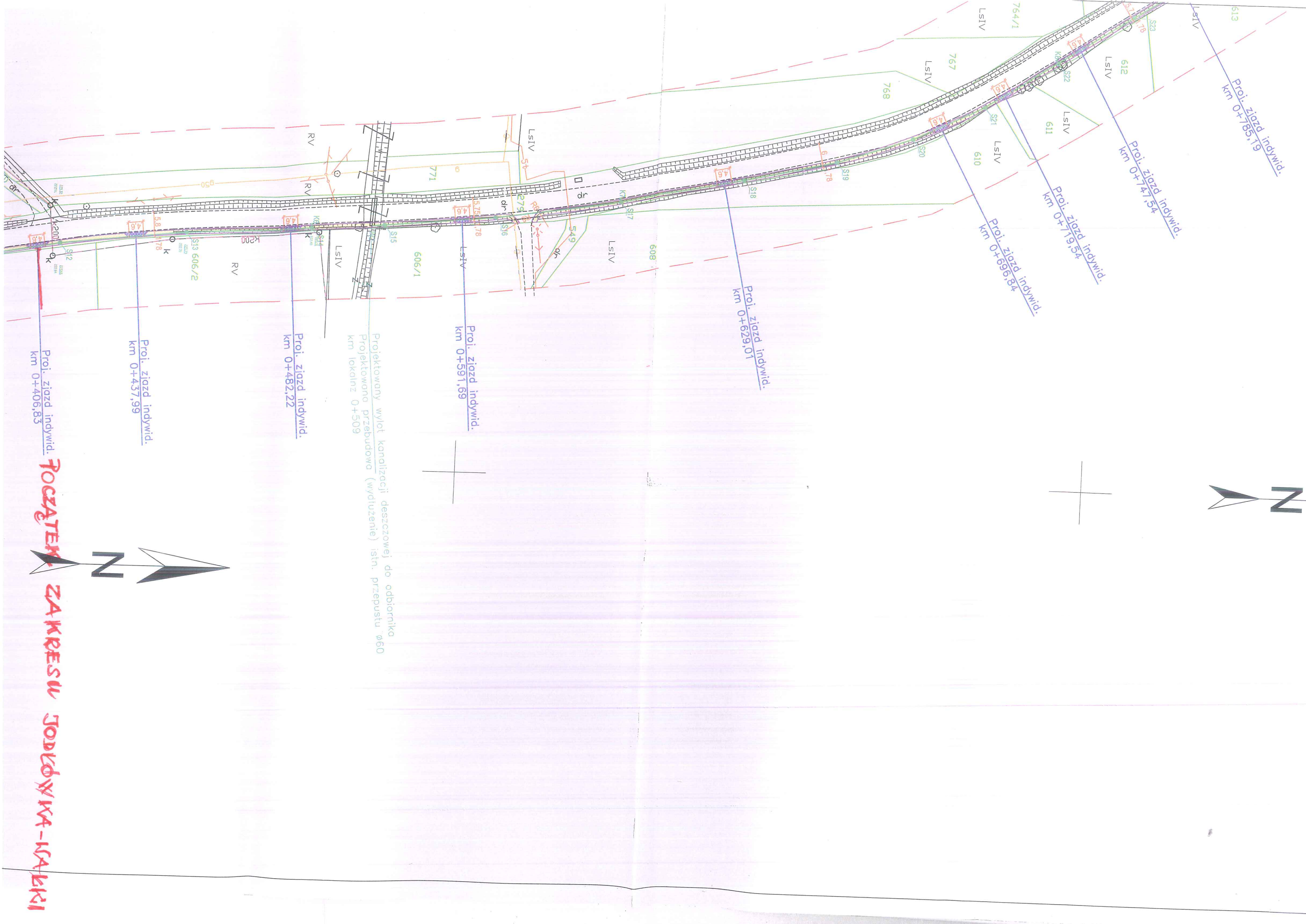
Proj. zjazd indywid.  
km 0+437,99

Proj. zjazd indywid.  
km 0+406,83

Projektowany wylot kanalizacji deszczowej do odbiornika  
Projektowana przebudowa (wydłużenie) istn. przepustu  $\varnothing 60$   
km lokalnz 0+509

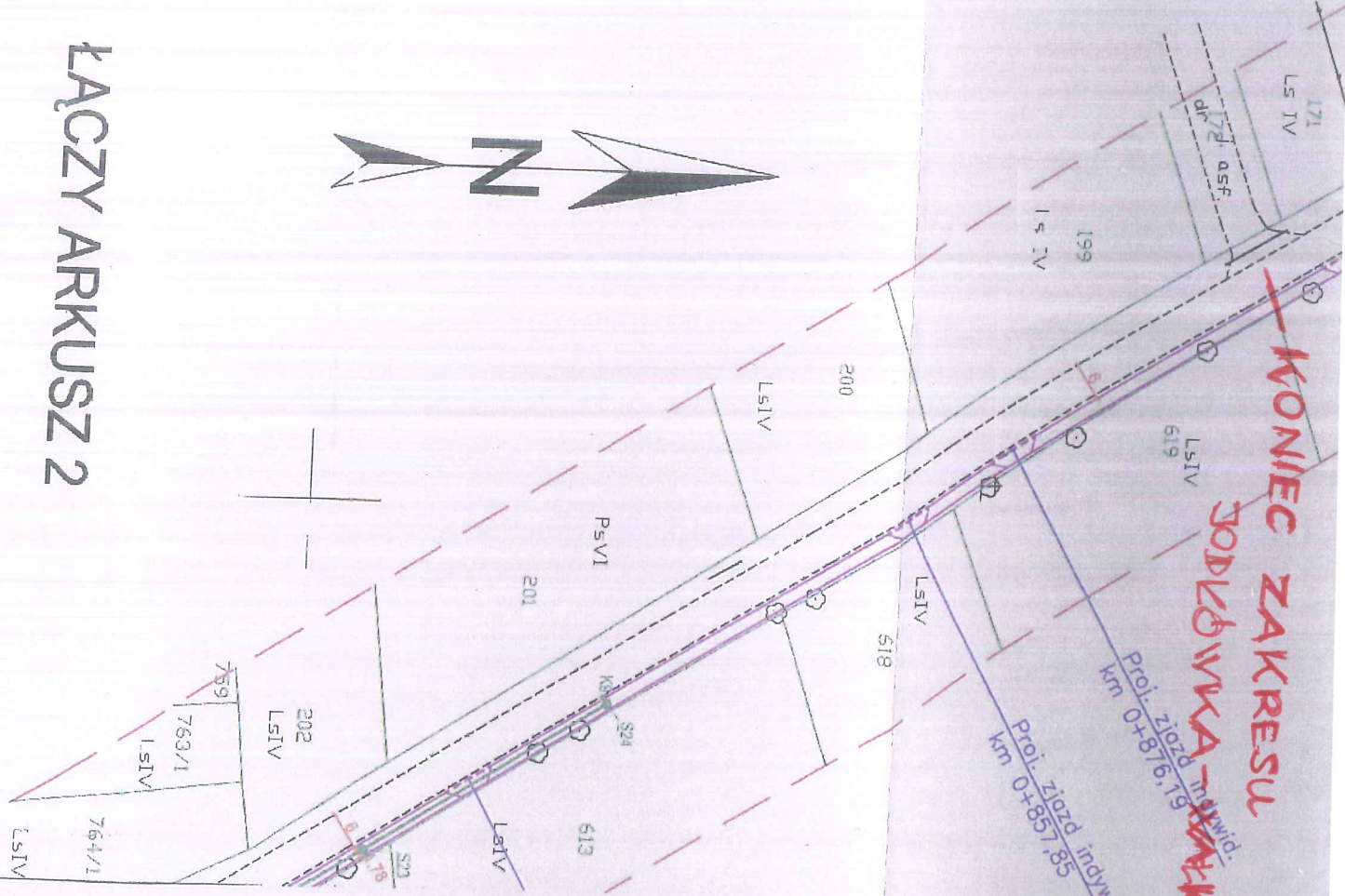


**POCZĄTEK ZAKRESU JODŁOWKA-KABIKI**





# ŁĄCZY ARKUSZ 2



## LEGENDA:

- K18 ■ Projektowany wpust przykrawężnikowy
- S40 ● Projektowana studnia kanalizacyjna [deszczowej]
- Projektowany kolektor kanalizacji [deszczowej]

**Buro Autorskie**  
**PRZEDSIĘBIORSTWO INŻYNIERYNO WYKONAWCZO**  
**Jarostaw Skrabacz**  
 Iłkowiec ul. Partyzantów 42, 33-131 Leg. Tomowski tel. 014 6457733

**INWESTOR**  
 GMINA TARNOGÓR  
 33-100 TARNOGÓR, UL. KRAKOWSKA 19

**TEMAT INWESTYCJI**  
 BUDOWA ŚCIEŻKI ROWEROWEJ PRZY DRODZE POWATOWEJ WRAZ Z KANALIZACJĄ DESZCZOWĄ NA DZIAŁCE NR 279 W MIEJSCOWOŚCI JODŁÓWKA - WALKI, GMINA TARNOGÓR ORAZ NA DZIAŁKACH NR 1119 I 1033 W MIEJSCOWOŚCI NOWE ŻUKOWCE, GMINA LISIA GÓRA

**Tytuł rys.**  
 PLANZA UZGODNIENIA ZUDP - CZĘŚĆ 1

Funkcja		Tytuł inie i nazwisko	
Data	Etap	Skala	Nr rys
03.2012	PB	1:1000	ZUDP-1
Specjalność		Nr uprawnień	
Drogowa, Sanitarna		Podpis	
Projektant:	mgr inż. Jarostaw SKRABACZ	Projektant:	mgr inż. Grzegorz FURMAŃSKI
Sprawdzający:	mgr inż. Piotr JAROCKI	Projektant:	mgr inż. Alfred WAZNY
Sprawy:	Sanitarna	Sprawy:	Sanitarna

odnośz z oryginałem  
 Idntcey do ceidw projektowych  
 Zasobu Geodezyjnego w dniu 2012.02.06  
 ego pod numerem 3557.01-110/12

**Jarostaw Skrabacz**  
 budowlana  
 ia i kierowania  
 bez ograniczeń  
 29612/002