



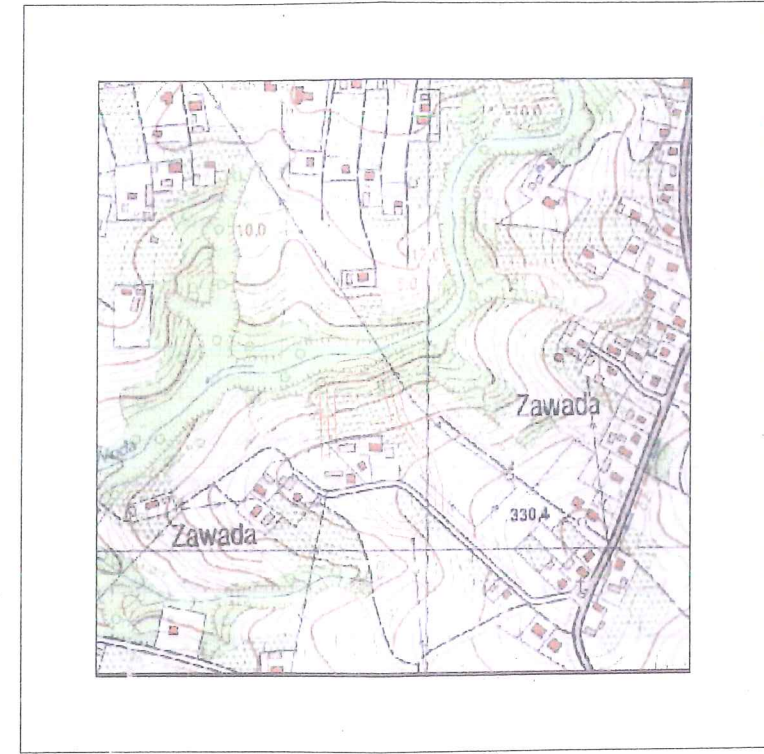
LEGENDA

Elementy istniejące

- 480, 481/5: Numery i granice działek
- k200: Kanalizacja sanitarna
- w: Gazociągi
- o: Wodociągi
- eWN: Energetyka napowietrzna
- eWN: Energetyka podziemna
- przełaz: Telekomunikacja podziemna

Elementy projektowane

- Proj. rów umocniony korytkami bet.
- Proj. kanał deszczowy fi400
- D-1, D-2: Studnie bet. rewizyjne fi1000
- Wy-1: Wylot kanału



ORIENTACJA Skala 1 : 10000

Mapa zgodna z mapą do celów projektowych przyjętej do powiatowego zasobników geodezyjnych w dn. 21.06.2016 pod nr P. 1216.2016. 3933

Firma Projektowo-Inwestycyjna Anna Strzelec, Ul. Słaska 10, 33-101 Tarnów tel. 16 633 24 19, 691 569 514, 691 568 801.			
Obiekt/Adres	Projekt odwodnienia drogi gminnej nr 436/4 i 436/5 w m. Zawada gn. Tarnów na dz. nr 481/2, 479/1, 481/5.		
Temat	drogowa	Data	sierpień 2016
Branża	drogowa		
Treść rys.	Projekt zagospodarowania terenu		
Skala	1:1000	Nr rys.	1
Zesp. autorski	Imię i nazwisko	Nr upr.	Podpis
Projektant	mgr inż. Stanisław Strzelec	specjalność drogowo-urbanistyczna MAPI/0270/PWOD/11	<i>Strzelec</i>
	mgr inż. Grzegorz Furmański	specjalność instalacje sanitarno-techniczne NBI/4-734/243/08	<i>Furmański</i>
Sprawdzający	mgr inż. Anna Strzelec	specjalność drogowo-urbanistyczna MAPI/0024/POOD/11	<i>Strzelec</i>
	mgr inż. Alfred Ważny	specjalność instalacje sanitarno-techniczne 43/Tw/76	<i>Ważny</i>

Godło mapy w układzie 2000: 7.123.21.11

Godło mapy w układzie 65: 174.123.05 (261)

województwo: małopolskie
 powiat: tarnowski
 miejscowość: Zawada
 jednostka ewidencyjna: 121609_2 - Tarnów-gmina
 obręb: 0012 - Zawada
 nr działki: 481/5, 470/8 i inne
 ID: 6640.2132.2016

Charakter planowanej inwestycji nie wpłynie na sposób zagospodarowania gruntów objętych mapą do celów projektowych. Mapę sporządzono bez ustalenia służebności gruntowych.

MAPA DO CELÓW PROJEKTOWYCH

powstała na podstawie przeskalowania mapy zasadniczej w skali 1:2000 i pomiaru bezpo?redniego w terenie Układ 2000

SKALA: 1:1000

Zaktualizowano w terenie wg stanu z dnia 17.05.2016 r.

mgr inż. Roman Stanuszek
 Nr upr. 9165

Wykonawca:
 USŁUGI GEODEZYJNE
 mgr inż. ROMAN STANUSZEK
 GEODETA UPRAWNIONY Nr 9165
 33-100 Tarnów, ul. Główna 26
 TEL: (014) 656-36-08 605352680
 e-mail: geodezjastanuszek@interia.pl