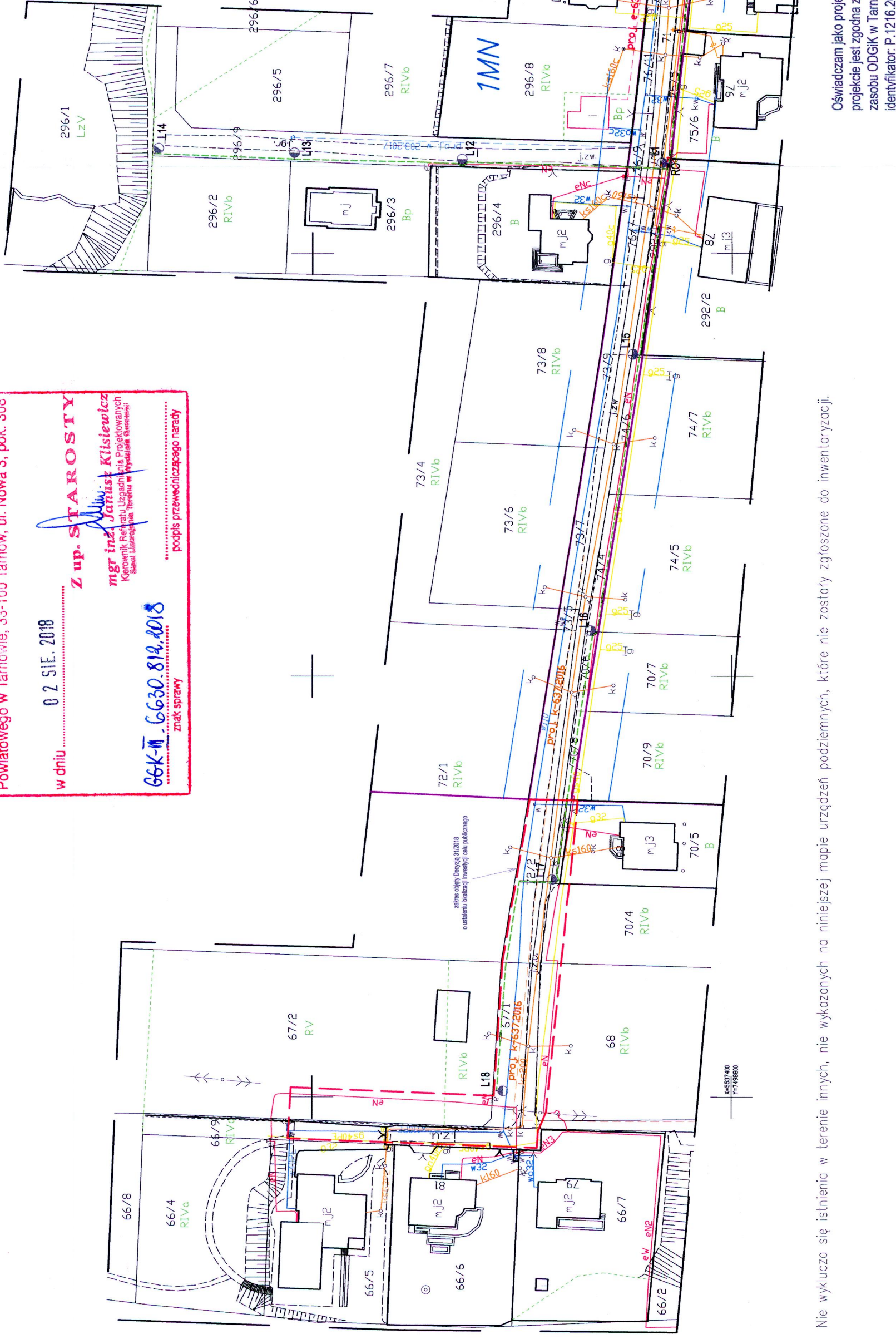
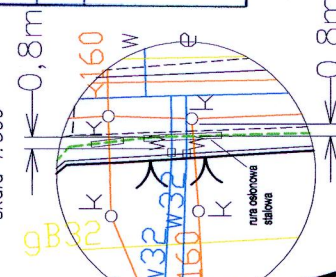


Dokumentacja była przedmiotem narady koordynacyjnej przeprowadzonej w formie tradycyjnego spotkania z pomocą środków komunikacji elektronicznej w Wydziale Geodezji Starostwa Powiatowego w Tarnowie, 33-100 Tarnów, ul. Nowa 3, pok. 306  
 w dniu **02 SIE. 2018**  
**Z up. STAROSTY**  
**mgr inż. Jacek Kiszewicz**  
 Kierownik Biura Usług Geodezyjnych i Katastralnych  
**664-76 630 819 2018**  
 znak sprawy .....  
 ...poopie przewidzianego narady



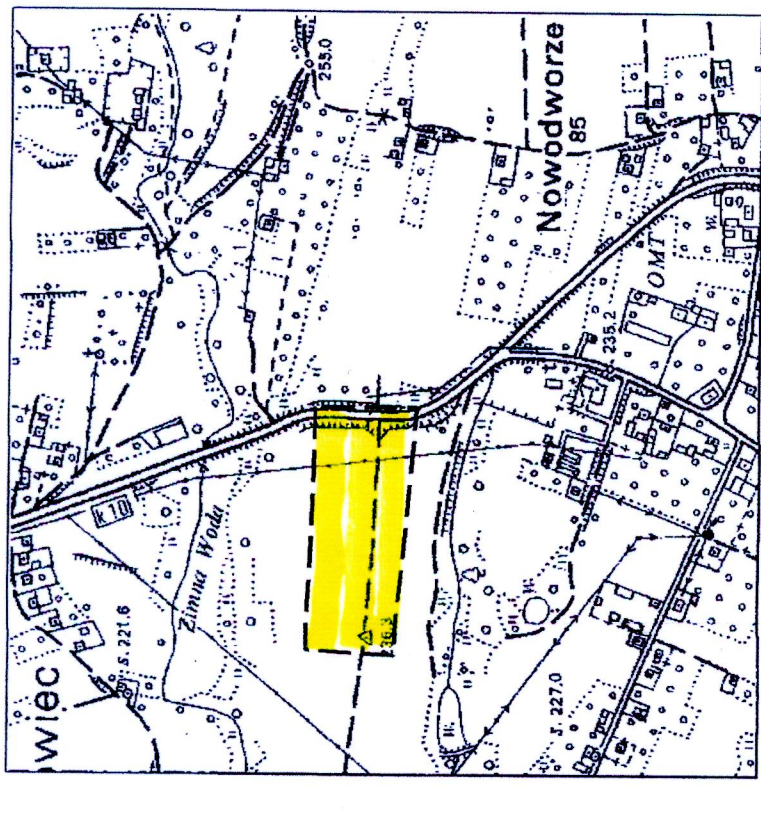
Legenda:  
 - linia sieć kablowa NN  
 - trasa prog. linii kablowej zasilającej latarnie oświetleniowe  
 - prog. rury osobowe  
 - prog. latarnie oświetleniowe L1, L2, ...

<b>ELEKTROMEG Sp. z o.o.</b> 33-100 Tarnów, ul. Tronowa 11 tel. 663 77 01 11 NIP: 633-232-40-50	Funkcje: inżynier nadzoru	Nr uprawnień:	Forma:
	Projektant:	Bolesław Budzik	BOLESŁAW BUDZIK Uprawniony do wykonywania w zakresie sieci i instalacji elektrycznych Upr. Nr N/z-AN-5306/116/88P
Zleceniodawca:		Inwestor:	
Budowa oświetlenia drogowego w miejscowości Nowodworze na dz. nr 663, 667, 662, 71, 665, 634, 637, 656, 657, 654, 635, 625, 623, 791, 781, 787, 795, 2901, 769, 2909, 746, 744, 706, 708, 705, 724, 671		Usługodawca:	
33-100 Tarnów, ul. Symonowicza 28		mgr inż. Anna Melnyczuk	
Geodezyjny Urząd Powiatowy w Tarnowie ul. Tronowa 11 NIP: 633-232-40-50		mgr inż. Anna Melnyczuk	
Projekt zagospodarowania terenu		Skala: 1:1000	
Data: 18.07.2018		Strona: 1	



<b>MAPA DO CELÓW PROJEKTOWYCH</b>	
Oznaczenie kancelaryjne zgłoszenia pracy geodezyjnej:	6640.1161.2018
Skala mapy:	1:1000
Miejsce:	Nowodworze
Jednostka ewidencyjna:	71 i inne
Nazwa:	Tarnów, Gmina
Obręb ewidencyjny:	Nowodworze
Nazwa układu współrzędnych:	2000, 2117121, 221531, 65, 17412304-262
Oznaczenie granic obszarów byłym prezelem aktualizacji:	---
Oznaczenie i informacje o służebnościach gruntowych mających wpływ na zagospodarowanie gruntów zlokalizowanych w granicach projektowanej inwestycji:	---
Oznaczenie i symbol konturu, użytku gruntowego, który nie jest objęty w bazie danych ewidencji gruntów i budynków:	---
USŁUGI GEODEZYJNE mgr inż. Anna Melnyczuk 33-100 Tarnów, ul. Tronowa 11 NIP: 633-232-40-50 Upr. Nr N/z-AN-5306/116/88P	

Powstała sieć, ze niniejszym dokumentem zrealizowana w wyniku prac geodezyjnych i katastralnych, których rezultaty zawiera operat techniczny wpisany do ewidencji materiałów planimetrycznych zasobu geodezyjnego i katastrального.  
 Opracowanie: mgr inż. Anna Melnyczuk  
 Data: 18.07.2018  
 Skala: 1:1000  
 Strona: 1 z 1  
**STAROSTA TARNOWSKI**  
 mgr inż. Jacek Kiszewicz  
 Kierownik Biura Usług Geodezyjnych i Katastralnych



Nie wyklucza się istnienia w terenie innych, nie wykazanych na niniejszej kopii urzędowej podziemnych, które nie zostały zgłoszone do inwentaryzacji.

Oświadczam jako projektant, że kopia mapy wykorzystana w niniejszym projekcie jest zgodna z oryginałem mapy do celów projektowych przyjętej do zasobu ODGIK w Tarnowie dnia: 27.04.2018r.  
 identyfikator: P.1216.2018.2551

**BOLESŁAW BUDZIK**  
 Uprawniony do wykonywania w zakresie sieci i instalacji elektrycznych  
 Upr. Nr N/z-AN-5306/116/88P