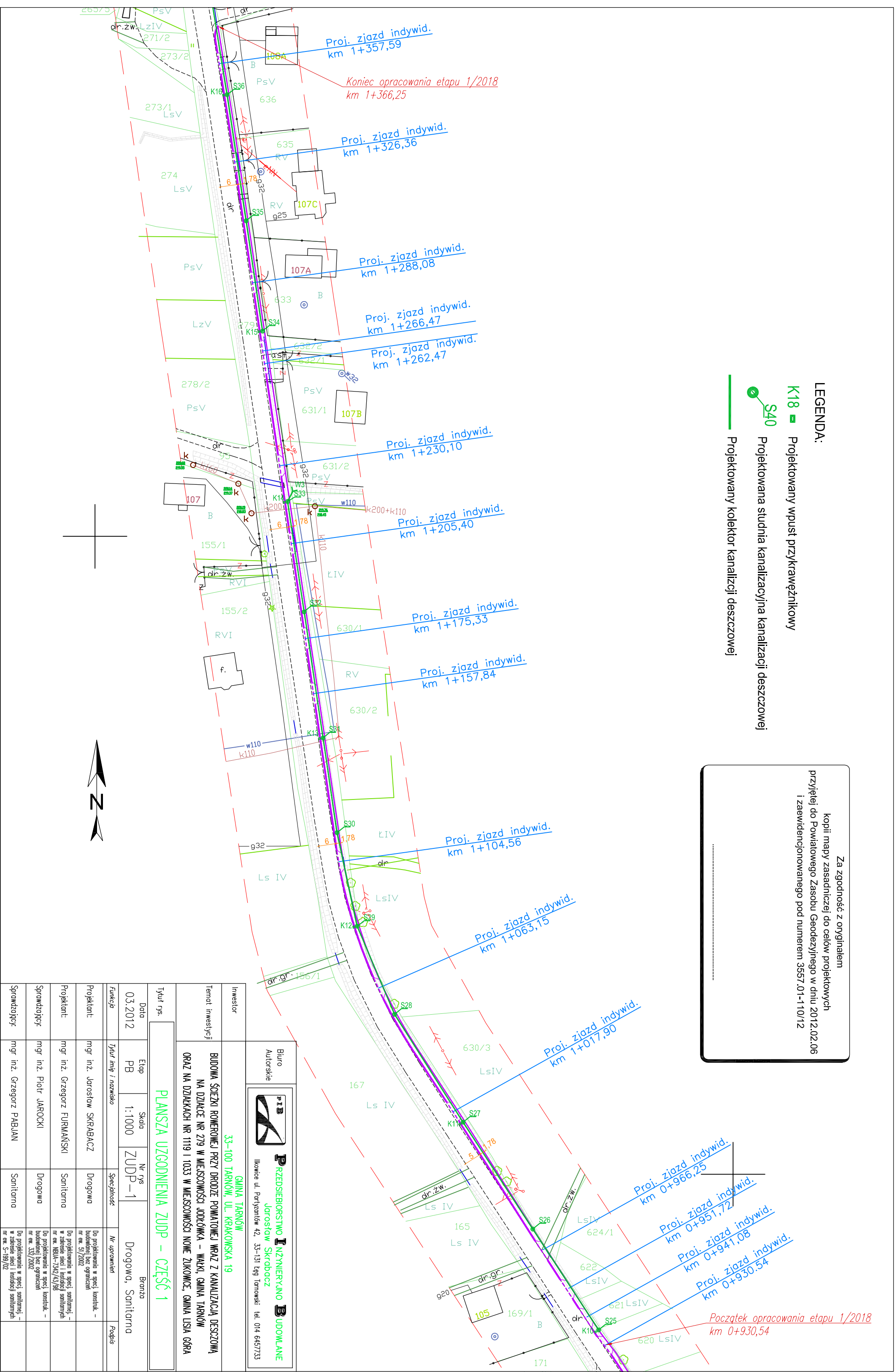


**LEGENDA:**

- K18 Projektowany wpust przykrawężnikowy
- S40 Projektowana studnia kanalizacyjna kanalizacji deszczowej
- Projektowany kolektor kanalizacji deszczowej

Za zgodnością z oryginałem  
kopii mapy zasadniczej do celów projektowych  
przyjętej do Powiatowego Zasobu Geodezyjnego w dniu 2012.02.06  
i zaawidencjonowanego pod numerem 3557.01-110/12



Inwestor		Biurowisko	
BUDOWA ŚCIEŻKI ROWEROWEJ PRZY DRODZE POWAATOWEJ NR42 Z KANALIZACJĄ DESZCZOWĄ NA DZIAŁCE NR 279 W MIEJSCOWOŚCI JODŁÓWKA - WIAKI, GMINA TARNÓW ORAZ NA DZIAŁKACH NR 1119 I 1033 W MIEJSCOWOŚCI NOWE ŻUKOWICE, GMINA LISIA GÓRA		RZESZYSIEBIBLIOTEKARSTWO I INŻYNIERYJNO BUDOWLANE Jarosław Skrabacz Jarosław ul. Perływów 42, 33-131 Łęg Tarnowski tel. 014 6457733	
Temat inwestycji		GMINA TARNÓW 33-100 TARNÓW, UL. KRAKOWSKA 19	
Tytuł rys.		PLANSZA UZGODNIENIA ZUDP - CZĘŚĆ 1	
Data	03.2012	Skala	1:1000
Funkcja		Nr rys	ZUDP-1
Projektant		Drogowa, Sanitarna	
Projektant		Drogowa	
Sprawdzający		Sanitarna	
Sprawdzający		Drogowa	
Sprawdzający		Sanitarna	