

ZBYCICOWSKA GÓRA

Istn. stacja transf. "Zgłobice 7" 160kVA "TN"  
Exist. transformer station "Zgłobice 7" 160kVA "TN"

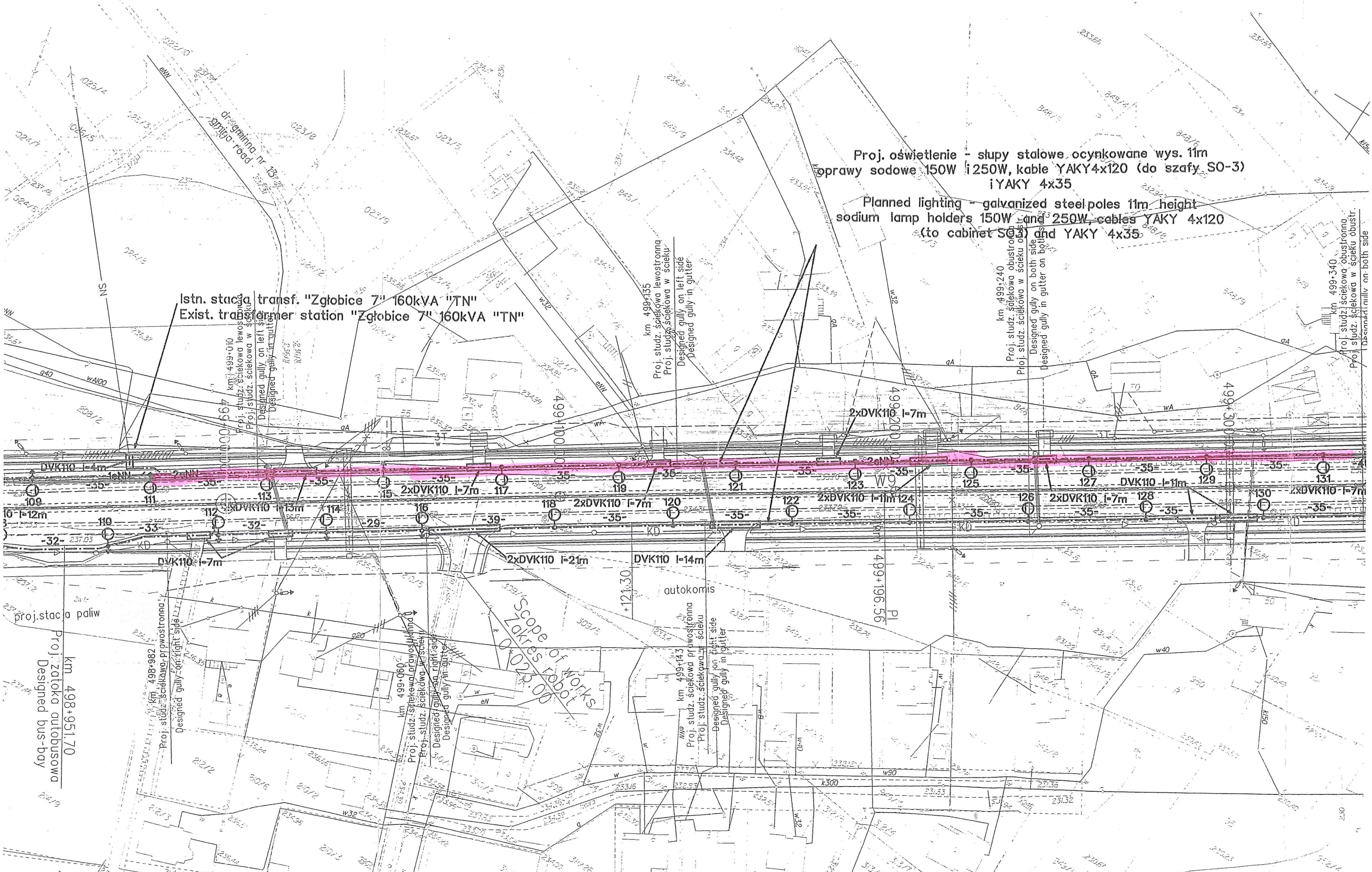
Proj. oświetlenie - słupy stalowe, ocynkowane wys. 11m  
oprawy sodowe 150W i 250W, kable YAKY 4x120 (do szafy SO-3)  
i YAKY 4x35

Planned lighting - galvanized steel poles 11m height  
sodium lamp holders 150W and 250W, cables YAKY 4x120  
(to cabinet SO-3) and YAKY 4x35

km 499+135  
Proj. studz. ściekowa lewostronna  
Proj. studz. ściekowa w ścieku  
Designed gully on left side  
Designed gully in gutter

km 499+240  
Proj. studz. ściekowa obustronna  
Proj. studz. ściekowa w ścieku obustr. obustr.  
Designed gully on both side  
Designed gully in gutter on both side

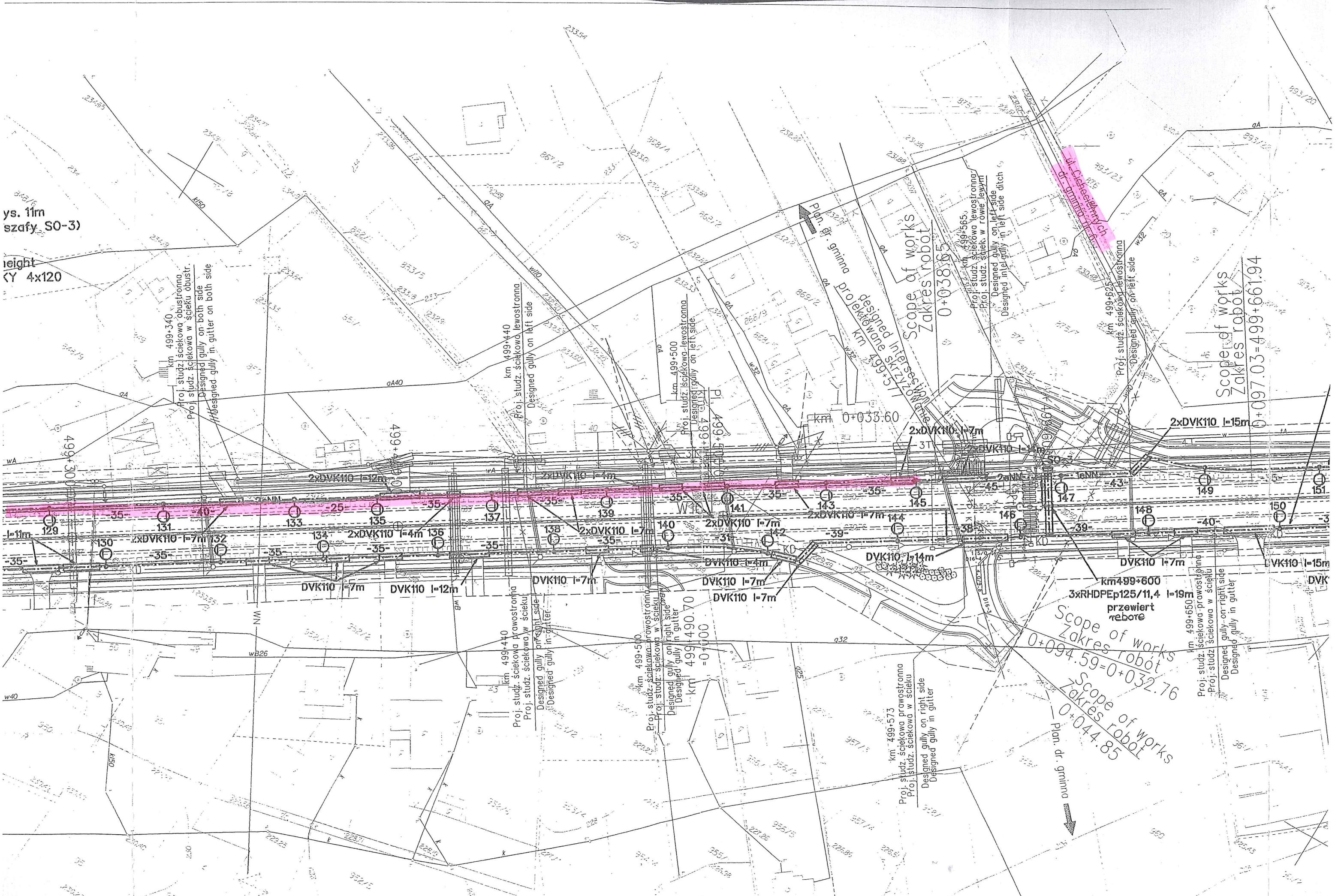
km 499+340  
Proj. studz. ściekowa obustronna  
Proj. studz. ściekowa w ścieku obustr.  
Designed gully on both side



proj. stacja paliw  
km 498+951.70  
Proj. zlotka autobusowa  
Designed bus-bay

ys. 11m  
szafy SO-3)

height  
(Y 4x120



Scope of works  
Zakres robot

Scope of works  
Zakres robot

Scope of works  
Zakres robot

Scope of works  
Zakres robot

Stwierdza się zgodność treści mapy sył-wys.

Stwierdza się zgodność treści mapy sył-wys.  
z mapą zakluzulowaną w ODGK w Tarnowie