

**Uchwała Nr XIII/154/2016  
Rady Gminy Tarnów  
z dnia 26 stycznia 2016 roku.**

**w sprawie przystąpienia do sporządzenia miejscowego planu zagospodarowania przestrzennego na obszarze Gminy Tarnów w części miejscowości Wola Rzędzińska.**

Na podstawie art. 18 ust. 2 pkt. 5 ustawy z dnia 8 marca 1990 r., o samorządzie gminnym (Dz. U. z 2015 r., poz. 1515 ze zm.) w związku z art. 14 ust. 1 i 2 ustawy z dnia 27 marca 2003 r., o planowaniu i zagospodarowaniu przestrzennym (Dz. U. z 2015 r., poz. 199 ze zm.), na wniosek Wójta Gminy Tarnów uchwała się, co następuje:

§ 1.

1. Przystępuje się do sporządzenia miejscowego planu zagospodarowania przestrzennego Gminy Tarnów, zwanego dalej "planem miejscowym" na obszarze Gminy Tarnów w części miejscowości Wola Rzędzińska.
2. Granice obszaru objętego "planem miejscowym" o którym mowa w pkt. 1 określa załącznik graficzny nr 1 do niniejszej uchwały.

§ 2.

Wykonanie uchwały powierza się Wójtowi Gminy Tarnów.

§ 3.

Uchwała wchodzi w życie z dniem podjęcia.

Przewodnicząca Rady Gminy  
  
mar Wiesława Mitera



Mr. kanc.6642.201.2016

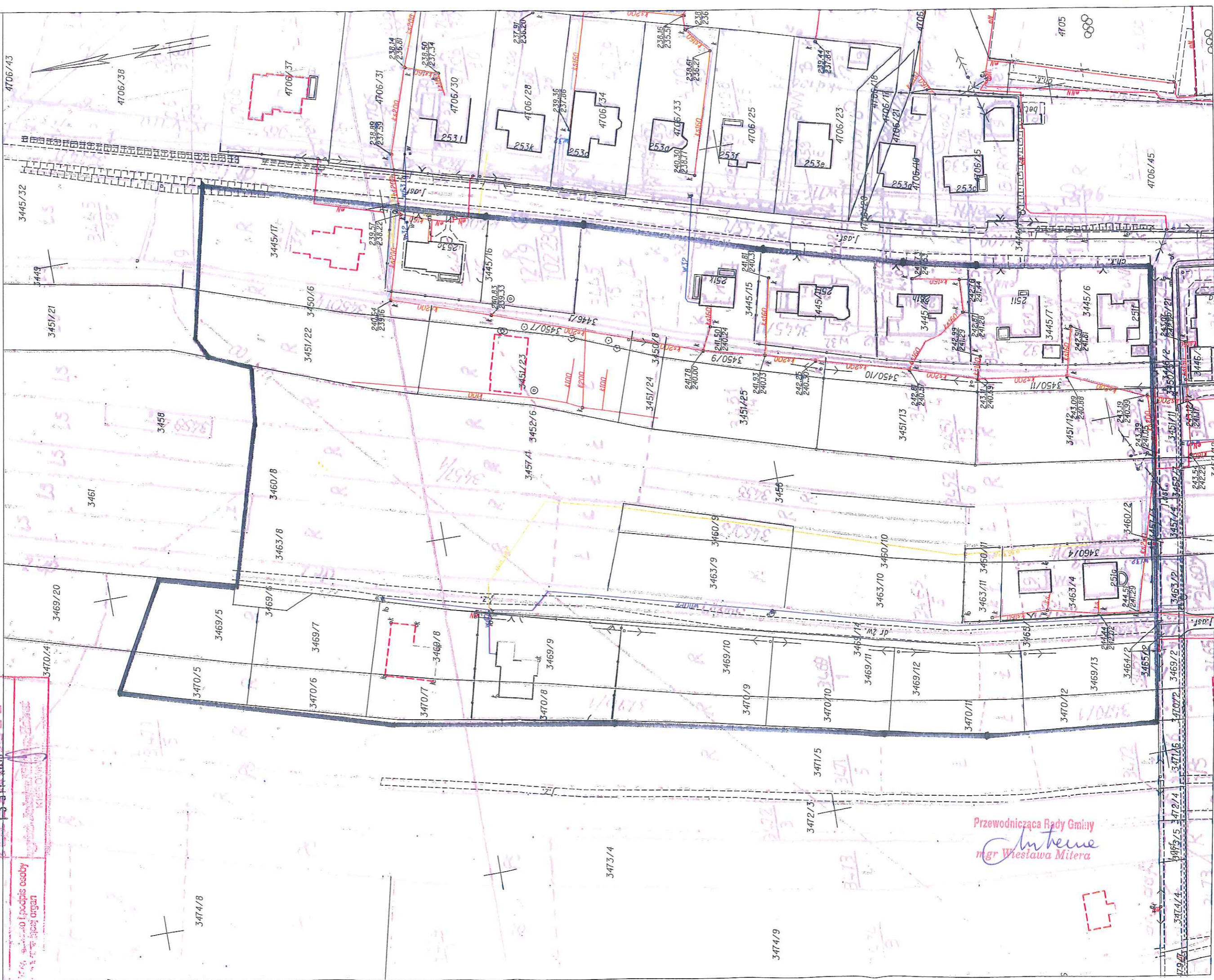
Województwo: małopolskie  
Powiat: tarnowski  
Jednostka ewidencyjna: 121609\_2, Tarnów Gmina  
Obręb: 0011, Wola Rzędzińska

Organ prowadzący zasób geodezyjny	STAROSTA TARNOWSKI
Muzeum materiału zasobu	MAPA SPISADNICZA
Klasyfikator ewidencyjny materiału zasobu	P. 1216. 1911. 33
1. Kolor szary - „skan” mapy analogowej 2. Pozostałe kolory - elementy mapy, które zostały pomierzone bezpośrednio w terenie.	
2. Podpis osoby	

### KOPIA MAPY ZASADNICZEJ SKALA 1:1000

obr. Wola Rzędzińska 0011: dz. 3456  
z dnia 26 stycznia 2016 roku.

do Uchwały Nr XIII/154/2016 Rady Gminy Tarnów



Przewodnicząca Rady Gminy  
*Interna*  
mgr Wiesława Mitera